

Новые технологии для тепличных растений!

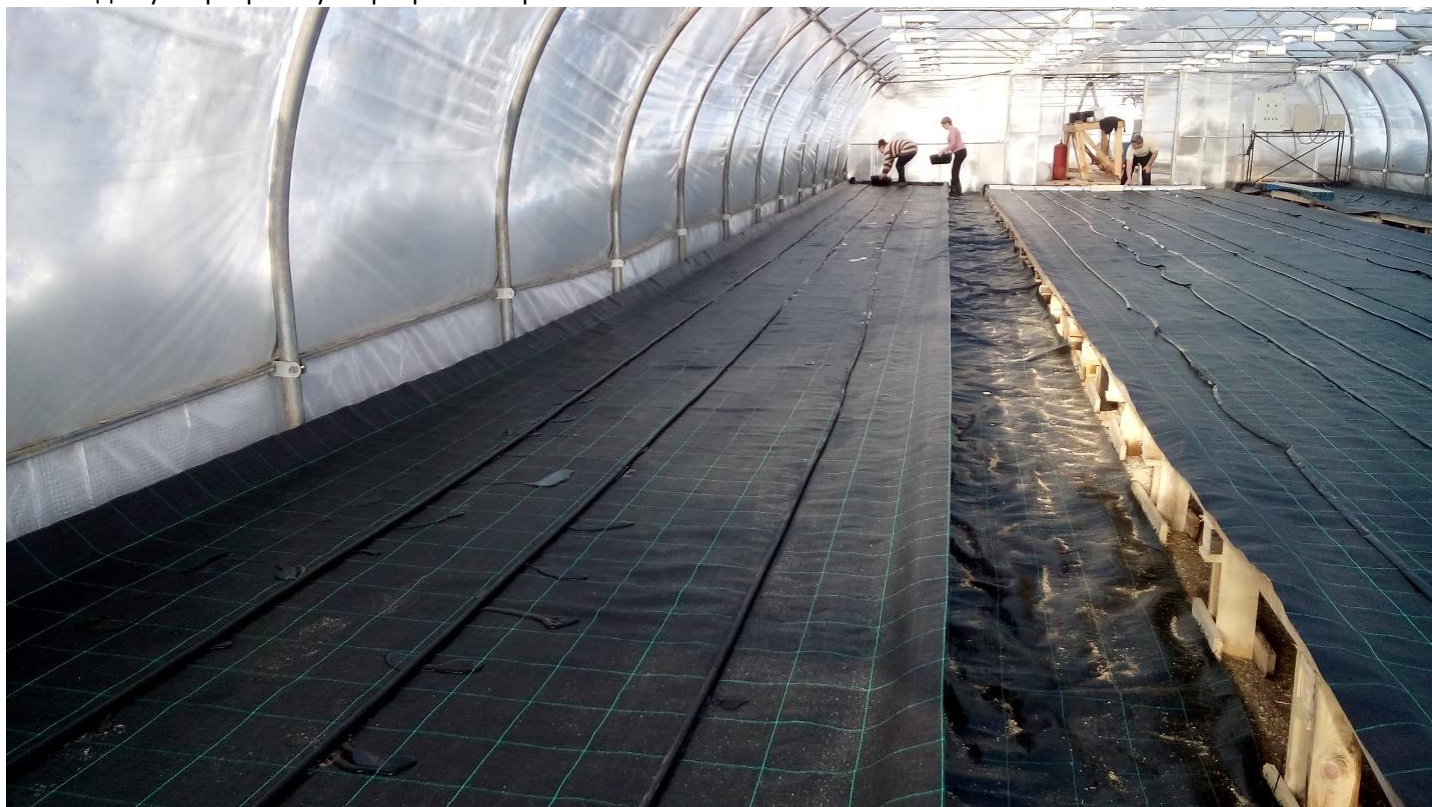
При выращивании растений в теплице садоводы любители и фермеры сталкиваются с проблемами в организации полива прикорневой системы культур, увлажнении воздуха в зимний период и защиты их от излишних солнечных лучей в летнее время.

В настоящее время существует решение данных проблем. Широкий спектр оборудования для **увлажнения и тумана образования** в теплицах, как для ручного использования, так и автоматического контроля.



При использовании данного оборудования решаются вопросы увлажнения и защиты от избыточных солнечных лучей растений.

Но этого недостаточно для увлажнения почвы. Необходимо использовать **капельный полив**. Существуют его разновидности: это шланг капельного полива со встроенными капельницами через определенный интервал или система трубопровода с подводом капельниц непосредственно к каждому растению. Требуется только установить необходимую программу в программаторе.



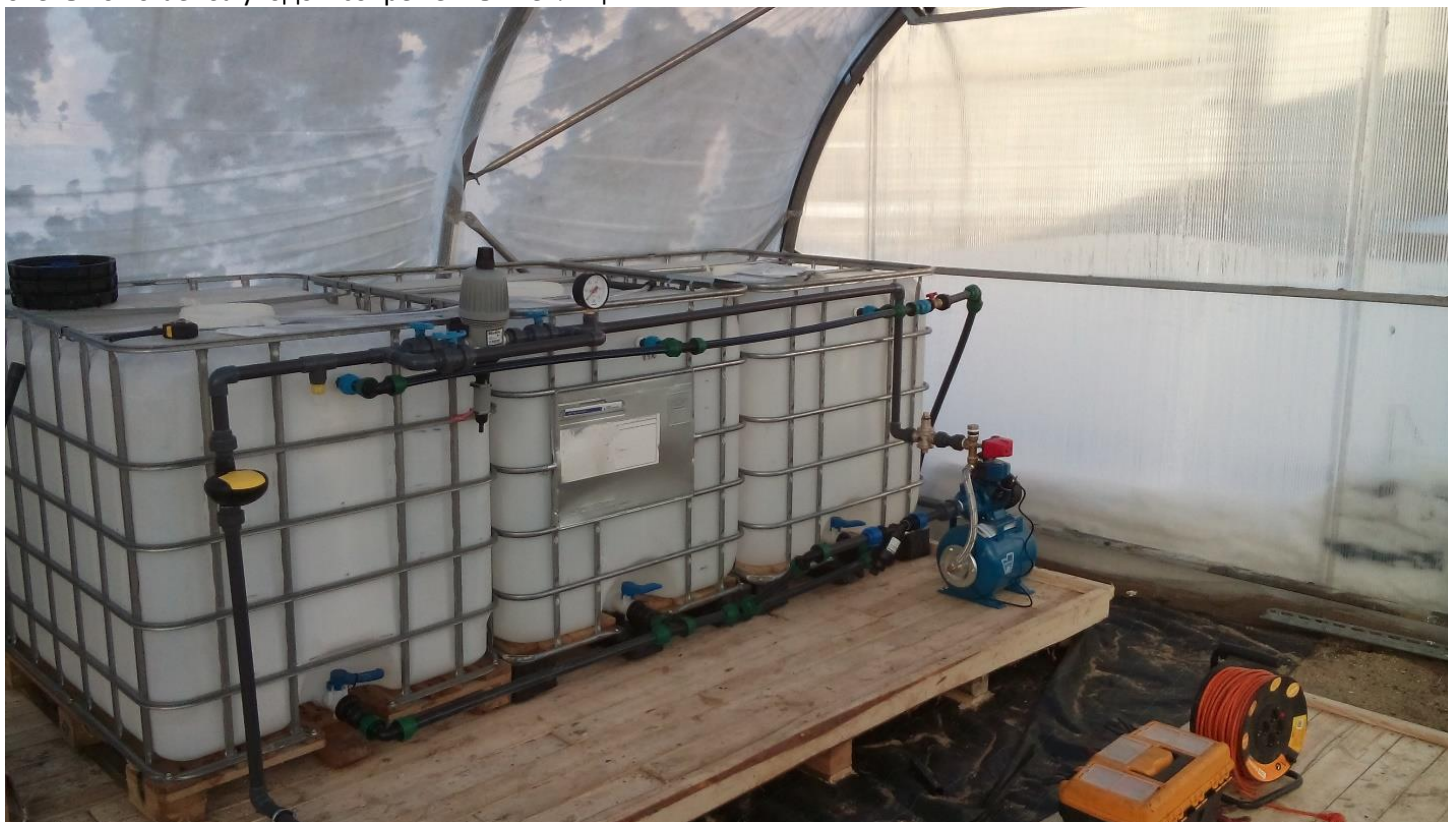
Использование совокупности этих систем обеспечивает максимально благоприятные условия для роста растений. На первый взгляд проблемы решены, урожай зреет, цветы растут. Но вместе с ними растут сорняки и развиваются бактерии вредные для культурных растений. Сегодня есть решение этой проблемы - **капиллярные маты**.

Капиллярные маты успешно применяются в теплицах для увлажнения грунта в горшках и кассетах с растениями. Эта передовая технология находит всё больше последователей благодаря широким преимуществам.



Капиллярный мат – это синтетический войлок, обладающий очень высокой влагоёмкостью (от 1 л до 3 л на квадратный метр поверхности). Он способен впитывать и удерживать большое количество воды, постепенно отдавая её растениям в горшках или кассетах, поставленных на этот войлок. Растения не испытывают проблем с высокой влажностью или засушливостью грунта. Корни потребляют столько, сколько им необходимо.

Для равномерной подкормки растений с использованием автоматизации, могут использоваться дозаторы, что очень помогает за уходом современных теплиц.



И никаких проблем!